



Shark FlexStyle™

Sistema de secado y peinado con arie

GUÍA DE PEINADOS



Conoce tu sistema de secado y peinado con aire Shark FlexStyle™.



Índice

Cómo funciona	1
Transformación de peinador a secador	2
Conoce tus accesorios de peinado	3
Rizadores automáticos	4-5
Cepillo ovalado	6-7
Cepillo plano	8-9
Boquilla concentradora de peinado	10-11
Difusor definidor de rizos*	12-13

* Se vende por separado

Cómo funciona

Flujo de aire frío

Mantén presionado el botón Cool Shot para sellar la cutícula del pelo y fijar el peinado.

Flujo de aire

Bajo/medio/alto

Temperatura

Sin calor/baja/media/alta

Encendido/apagado

Ubicación de acoplamiento del accesorio

Empuja el accesorio en la boquilla hasta que encaje en su lugar

"clac"

Bloqueo de accesorios

Desliza el bloqueo hacia abajo para destrabar el accesorio y poder retirarlo



Pestillo de bloqueo

Desliza el pestillo hacia abajo y gire la boquilla hacia la izquierda para cambiar al modo de secador de pelo.

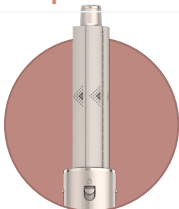
CONSEJO: mientras tengas presionado el botón **Cool Shot**, las tres luces rojas de temperatura estarán apagadas.

Transforma de peinador a secador.

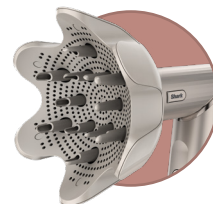
Gira para cambiar de modo

Modo de peinador / Modo de secador de pelo

Acopla el modo
de peinador



Acopla el modo
de secador



* Se vende por separado

Conoce tus accesorios de peinado.

1 Rizadores automáticos

Rizos fáciles en segundos

- Utiliza la potencia del aire para envolver automáticamente el cabello alrededor del cilindro, desde las puntas hasta las raíces
- Dos cilindros rizadores para crear rizos en ambas direcciones

2 Cepillo ovalado

Suaviza y elimina el frizz, agrega volumen y define los rizos

Cerdas alisadoras: en el borde redondeado para agarrar, alisar y dar brillo

Cerdas desenredantes: en el centro para peinar y desenredar

3 Cepillo plano

Alisa y suaviza al mismo tiempo

Cerdas alisadoras: para crear mayor tensión a fin de alisar, suavizar y dar brillo

Cerdas desenredantes: para peinar y desenredar

4 Boquilla concentradora de peinado

Moldea y seca al mismo tiempo

Gira para un peinado sencillo

5 Difusor definidor de rizos

Secado rápido de la raíz a las puntas

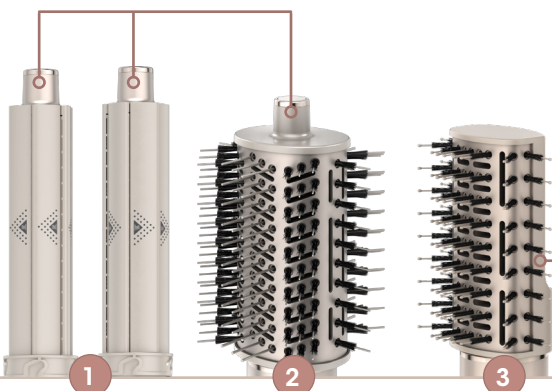
Utiliza la palanca para extender o retraer los dedos a fin de obtener un flujo de aire personalizable

Dedos extendidos: para pelo más largo y grueso o para alcanzar y elevar las raíces

Dedos retraídos: para pelo más corto y fino o si las puntas necesitan un poco más de aire

SE VENDE POR SEPARADO

Cuando remuevas **estos accesorios, sostenlos por la punta.**



Zonas frías al tacto

Sostén la zona fría al tacto para retirar el accesorio después de usarlo.

Cuando remuevas **estos accesorios, sostenlos por los lados.**

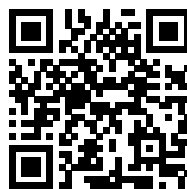


*Sold separately

Change the way you curl.™

Configuración recomendada:  aire ● ● ● | ● ● ● temp. 

Rizadores automáticos



Escanea el código QR y ve el video que explica cómo utilizar tus Rizadores automáticos.



1

Comienza con el **pelo ligeramente húmedo**. Separa las **secciones superior e inferior** de tu pelo.

Consejo profesional: Aplica productos para el pelo si lo deseas.



Selecciona la dirección de los rizos y elige el cilindro correspondiente.



Sostén **una sección de pelo de 1/2 pulgada a 1 pulgada de ancho por la mitad**. Deja que las **puntas cuelguen**.

Consejo profesional: Toma una sección de pelo de largo uniforme.



Turn on the styling wand. **Bring the barrel behind the dangling ends**. The ends will automatically wrap around the barrel - **no need to manually wrap**.



Una vez que los extremos se enrollen, suelta la sección de pelo y, despacio, **mueve el cilindro directamente a las raíces** para permitir que el pelo siga enrollándose alrededor del cilindro. **No es necesario girar el peineador**.



Para obtener mejores resultados y evitar el daño por calor, **mantén el cilindro en su lugar por 10 segundos**. Luego, presiona el **botón Cool Shot por, al menos, 10 segundos**. Repite cuanto sea necesario hasta que el pelo se seque. **Apaga el peineador** y tira el cilindro hacia abajo para revelar el rizado.

Consejo profesional: Aplica un fijador o laca si lo deseas para lograr un aspecto incluso más duradero.

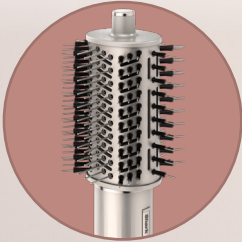
Consejos de peinado adicionales:

- Toma secciones más pequeñas y asegúrate de que tu pelo no esté muy húmedo si tiene dificultades para enrollarse en el cilindro.
- Utiliza pinzas para seccionar a fin de evitar que el pelo no deseado se enrolle alrededor del cilindro.
- Prueba diferentes niveles de humedad para comprender el nivel de humedad que mejor funciona para tu tipo de pelo.
- Para pelo rizado o crespo, prepara tu pelo para el rizado extendiéndolo con el cepillo plano o cepillo ovalado.

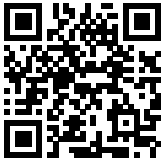
Aumenta el volumen.

Configuración recomendada:  aire | temp.

Cepillo ovalado



Para obtener más ayuda y consejos basados en tu tipo de pelo, escanea el código QR para ver el video instructivo y visitar nuestra página de preguntas frecuentes.





Comienza con el **pelo seco con toalla**.

Consejo profesional: Aplica productos para el pelo si lo deseas.



Divide tu cabello en secciones como desees. Para alisados voluminosos, comienza por colocar el cepillo redondo **debajo del pelo cerca de las raíces**.

Consejo profesional: Para lograr aún más volumen, sostén el cepillo debajo del pelo cerca de las raíces durante 3 segundos antes de cepillar hacia afuera.



Gira el cepillo hacia afuera desde las raíces hasta los extremos para enganchar las cerdas y sujetar suavemente el cabello.

Consejo profesional: para un rizado adicional, coloca el cepillo debajo de los extremos del cabello y gira el cepillo hacia las raíces para enganchar las cerdas. Desenrosca el pelo del cepillo para liberar el rizo.



Repite el procedimiento en las secciones restantes hasta que el pelo se haya secado y hayas logrado un peinado abundante y voluminoso.

Consejo profesional: Fija tu peinado y ayuda a reducir el frizz con el **botón Cool Shot**.

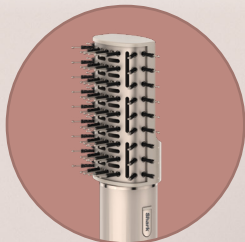
Consejos de peinado adicionales:

- Si tienes el pelo fino, intenta reducir el flujo de aire para reducir el frizz.
- Si tienes el pelo grueso, intenta aumentar el calor para obtener resultados aún más rápido.
- Si tienes el pelo rizado o crespo, intenta aumentar el calor para lograr un peinado más liso.
- Para lograr un volumen uniforme en las raíces, sostén el cepillo debajo del pelo cerca de las raíces durante 3 segundos antes de cepillar hacia afuera.

Peinados perfectos, lisos y brillantes.

Configuración recomendada:  aire | temp.

Cepillo plano



Para obtener más ayuda y consejos basados en tu tipo de pelo, escanea el código QR para ver el video instructivo y visitar nuestra página de preguntas frecuentes.



Comienza con **el pelo secado con toalla**. Divide tu **pelo en secciones** como desees

Consejo profesional: Aplica productos para el pelo si lo desees.



Para lograr un peinado suave y brillante, comienza **colocando el cepillo cerca de las raíces** para enganchar las cerdas desenredadoras.



Cepilla tu pelo y asegúrate de enganchar las cerdas alisadoras laterales y agarrar suavemente el pelo.

Consejo profesional: Sostén los extremos del pelo mientras te cepillas para una mayor tensión y suavidad.



Repite el procedimiento en las secciones restantes hasta que el pelo se haya secado y hayas logrado un peinado liso y suave.

Consejo profesional: fija tu peinado y ayuda a reducir el frizz con el botón **Cool Shot**.

Consejos de peinado adicionales:

- Si tienes el pelo fino, intenta reducir el flujo de aire para reducir el frizz.
- Si tienes el pelo grueso, intenta cepillar secciones más pequeñas para obtener resultados más suaves.
- Si tienes el pelo rizado o crespo, intenta cepillar varias veces secciones más pequeñas y aumentar el calor para lograr un estilo más liso.
- Para obtener más volumen, coloca el cepillo debajo de la sección de pelo cerca de las raíces y cepilla hacia arriba con un movimiento circular.

Alisados profesionales, suaves y elegantes.

Configuración recomendada:  aire ● ● ● | ● ● ● temp. 

Boquilla concentradora de peinado



Para obtener más ayuda y consejos basados en tu tipo de pelo, escanea el código QR para ver el video instructivo y visitar nuestra página de preguntas frecuentes.

1



Comienza con **el pelo secado con toalla**.

Consejo profesional: Aplica productos para el pelo si lo deseas.

2



Divide tu pelo en secciones como desees y comienza a peinar con un cepillo redondo. **Gira el concentrador** para alinear el flujo de aire con el cepillo redondo.

3



Aplica el calor hacia abajo para suavizar.

Consejo profesional: aplica el calor en las puntas para dar forma y curvar.

4



Termina de peinar dando forma a las puntas y con el **botón Cool Shot**.

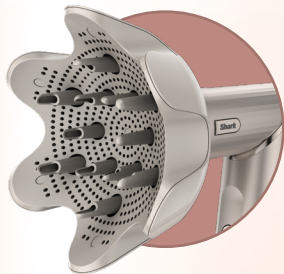
Consejos de peinado adicionales:

- Si tienes el pelo fino, intenta reducir el flujo de aire para reducir el frizz.
- Para crear un rizo, enrolla el pelo alrededor de un cepillo redondo y sécalo en su lugar con el concentrador.
- Para obtener más volumen, coloca un cepillo redondo debajo de las raíces y cepilla hacia arriba mientras secas con el concentrador.
- Para un rizado adicional en los extremos, enrolla los extremos del cabello en un cepillo redondo y sécalos en su lugar con el concentrador.

Define tus rizos naturales.

Configuración recomendada:  aire | temp.

Difusor definidor de rizos



Para obtener más ayuda y consejos basados en tu tipo de pelo, escanea el código QR para ver el video instructivo y visitar nuestra página de preguntas frecuentes.



Comienza con el pelo secado con toalla.

Trabajando alrededor de la cabeza, extiende los dedos del difusor entre los pétalos del difusor.

Consejo profesional: Aplica productos para el pelo rizado en el pelo húmedo si lo deseas.



Mueve el difusor hacia las raíces. Pausa y mantenlo en un mismo sitio.



Para obtener más volumen, desliza la palanca para **extender los dedos a fin de levantar más las raíces.**

Consejo profesional: recoge el pelo en el difusor con los dedos del difusor retraídos, luego, extiéndelos cuando llegue a las raíces para aumentar el agarre y maximizar el flujo.



Si lo deseas, **úsalo con la cabeza hacia abajo y agrupa el pelo** para obtener más volumen.

Consejo profesional: Mantén la integridad de tus rizos naturales alternando entre los botones de baja temperatura y **Cool Shot**.

Consejos de peinado adicionales:

- Aplica productos para pelo rizado a fin de humedecer el pelo antes de secarlo para ayudar a definir tus rizos y reducir el frizz.
- Si tienes el pelo grueso, intenta aumentar el calor para obtener resultados aún más rápido.

¿Buscas más inspiración, consejos y trucos?
Escanea el código QR a continuación o
visita qr.sharkclean.com/flexstyle



HD400_Series_StyleGuide_SP_MP_Mv2

© 2022 Shark Ninja Operating LLC.

CHANGE THE WAY YOU CURL y SHARK FLEXSTYLE son marcas registradas de SharkNinja Operating LLC.