



**POWER  
FOR ANY  
HAIR  
TYPE.**

POTENCIA QUE  
SE ADAPTA A  
CUALQUIER TIPO  
DE CABELLO.



**Shark**  
HyperAIR

HD102



**STYLES  
FOR  
EVERY  
MOMENT.**

ESTILOS  
PARA TODO  
MOMENTO.



**STYLING GUIDE/GUÍA DE PEINADOS**

# Get to know your Shark HyperAir Dryer & IQ Stylers. Conoce tu secador Shark HyperAir y los IQ Stylers



## TABLE OF CONTENTS/ TABLA DE CONTENIDO

How it Works/Cómo funciona .....	1
Whats in the Box/¿Qué hay en la caja? .....	2
Styling with the System/Como utilizar el sistema .....	3
IQ 2-in-1 Concentrator/Boquilla concentradora IQ 2 en 1 .....	4-7
The HyperAir System/El sistema HyperAir .....	9
IQ Styling Brush/Cepillo alisador IQ Styling .....	10-13
IQ Curl-Defining Diffuser/Difusor definidor de rizos IQ .....	14-17
IQ AirWave/Rizador IQ AirWave .....	18-21

## How it works/Cómo funciona



**TIP:** Press and hold **Cool Shot** as desired to lock in your style.  
All 3 red temp lights will be OFF when **Cool Shot** is engaged.

**CONSEJO:** mantén presionado el botón **Cool Shot** para fijar el peinado.  
Mientras tengas presionado este botón, las tres luces rojas estarán apagadas.



# What's in the box?/¿Qué hay en la caja?



Shark™ HyperAir Dryer/Secador Shark™ HyperAir 1

IQ Styler

IQ 2-in-1 Concentrator/Boquilla concentradora IQ 2 en 1 2

Dry and style in fewer steps/Seca y da estilo en menos pasos

Not all accessories are included with this model.  
To order additional accessories, visit [sharkbeauty.com](https://sharkbeauty.com).

Este modelo no incluye todos los accesorios.  
Ordena accesorios adicionales en [sharkbeauty.com](https://sharkbeauty.com)

## STYLING WITH THE SYSTEM

When an IQ Styler is attached, Shark™ HyperAir intelligently sets the ideal heat and airflow settings for fast, healthy styling.

The IQ logo on the back of the dryer will illuminate when a Styler is properly attached.

## CÓMO UTILIZAR EL SISTEMA

Cuando un IQ Styler es conectado, Shark™ HyperAir fija automáticamente la temperatura y el flujo de aire ideales para un peinado rápido que no daña el cabello.

El logotipo de IQ en la parte posterior del secador se ilumina cuando un IQ Styler está conectado correctamente.

### HyperAir Dryer/Secador HyperAir

high airflow, medium temp  
flujo de aire alto,  
temperatura media

✂ air ● ● ●

🌀 temp ● ● ○

### IQ Styling Concentrator/ Boquilla concentradora IQ Styling

high airflow, high temp  
flujo alto de aire, temperatura alta

✂ air ● ● ●

🌀 temp ● ● ●



**Did you know?** You can adjust our recommended IQ temperature or airflow settings to experiment with different results or to follow your normal routine.

**¿Sabías que...?** Puedes ajustar la temperatura y flujo de aire para experimentar con diferentes resultados.



# Get to know your IQ 2-in-1 Concentrator

## Conoce tu Boquilla concentradora IQ 2 en 1



To explore product info, styles, how-tos, inspiration, tips, tricks, and more, scan the QR code.

Para explorar información sobre productos, estilos, guías prácticas, inspiración, consejos, trucos y más, escanea el código QR.



## IQ 2-in-1 Concentrator



Dry and Style in fewer steps.

### Swivel concentrator for easy styling

Rotate the concentrator to ensure airflow is always in line with a round brush when styling.



### Boquilla concentradora para peinar fácilmente.

Gira la boquilla para alinear el flujo de aire con el cepillo.

### ADJUST THE AIRFLOW/AJUSTA EL FLUJO DE AIRE

#### Pre-Styling Mode

Slide lever left to retract nozzle.

- Wider airpath for a gentle, all-over quick dry

#### Modalidad de prepeinado

Desliza el selector hacia la izquierda para retraer la boquilla.

- Ruta de aire más amplia para un secado rápido y suave

#### Precision Styling Mode

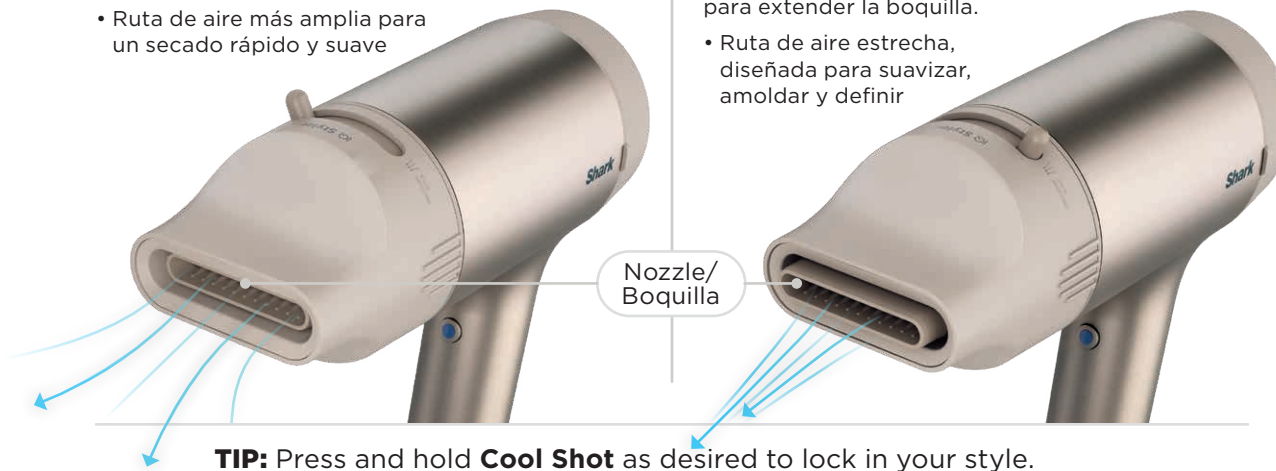
Slide lever right to extend nozzle.

- Narrow, targeted airpath for smoothing, shaping, and bending

#### Modalidad de peinado de precisión

Desliza el selector hacia la derecha para extender la boquilla.

- Ruta de aire estrecha, diseñada para suavizar, amoldar y definir



**TIP:** Press and hold **Cool Shot** as desired to lock in your style. All 3 red temp lights will be OFF when **Cool Shot** is engaged.

**CONSEJO:** mantén presionado el botón **Cool Shot** para fijar el peinado. Mientras tengas presionado este botón, las tres luces rojas estarán apagadas.



# How to finesse your flow

Press the IQ 2-in-1 Concentrator into the head of the hair dryer until it clicks into place.

Para información en español, visita [sharkbeauty.com](https://sharkbeauty.com).

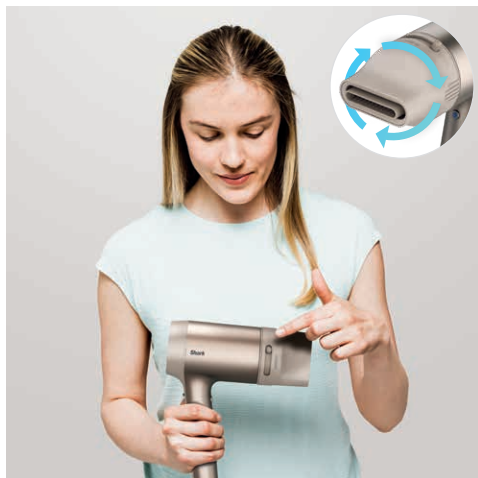
1.

Gentle-dry with the nozzle retracted, applying airflow from roots to ends.



2.

When excess moisture is gone, extend nozzle and start styling with a round brush. Slide the lever to move from pre-styling mode to precision styling mode. Rotate the concentrator so airflow is always in line with the round brush.



3.

Apply heat in a downward motion for smoothing. Apply heat at ends for shaping and bending.



4.

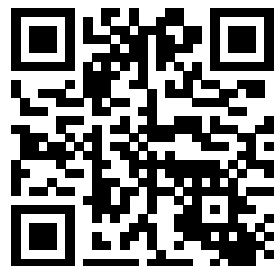
Finish styling by setting shape at ends with Cool Shot.



## START WITH TOWEL-DRIED HAIR.

Apply hair products or styling agents as desired.

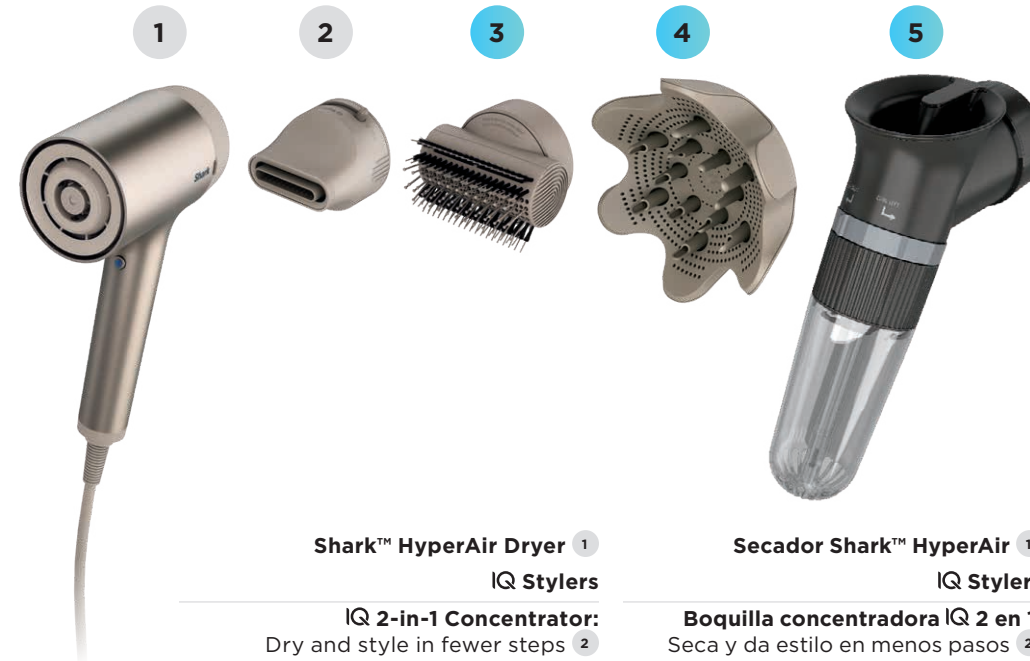
# Do you love your Shark HyperAir Dryer & IQ Stylers? ¿Te encanta tu secador Shark HyperAir y los IQ Stylers?



Shop our other IQ Stylers for more styling options. To expand your Shark HyperAIR System, scan the QR code.

Compra nuestros otros IQ Stylers para obtener más opciones de peinado. Para ampliar tu sistema Shark HyperAIR, escanea el código QR.

## What's in the HyperAir System? ¿Qué hay en el sistema HyperAir?



**Shark™ HyperAir Dryer** 1  
IQ Stylers

**IQ 2-in-1 Concentrator:**  
Dry and style in fewer steps 2

**IQ Styling Brush:** Dry, straighten, and shine—all at the same time 3

**IQ Curl-Defining Diffuser:**  
Fast, even drying from root to tip 4

**IQ AirWave:**  
Long-lasting waves with less heat 5

**Secador Shark™ HyperAir** 1  
IQ Stylers

**Boquilla concentradora IQ 2 en 1:**  
Seca y da estilo en menos pasos 2

**Cepillo alisador IQ Styling:** Seca, alisa y da brillo, al mismo tiempo 3

**Difusor definidor de rizos IQ:** Secado rápido de la raíz hasta las puntas 4

**Rizador IQ AirWave:**  
Ondas duraderas con menos calor 5

● In the box/En la caja ● Sold Separately/Se vende por separado



# Get to know your IQ Styling Brush

## Conoce tu cepillo alisador IQ Styling



To explore product info, styles, how-tos, inspiration, tips, tricks, and more, scan the QR code.

Para explorar información sobre productos, estilos, guías prácticas, inspiración, consejos, trucos y más, escanea el código QR.



# IQ Styling Brush



Dry, straighten, and shine—all at the same time.  
Seca, alisa y da brillo, al mismo tiempo.

### Smoothing Bristles/Cerdas alisadoras

On the outer edges for grabbing, smoothing, and shining.  
En los bordes exteriores para agarrar, alisar y dar brillo.

### Detangling Bristles/Cerdas desenredadoras

In the middle for combing and detangling.  
En el centro para peinar y desenredar.



### 360° Button/Botón de 360°

Press and hold, then rotate brush to your desired angle.  
Mantén presionado y gira el cepillo hasta obtener el ángulo deseado.

### Use Horizontally

For rough drying, finishing, and shaping your ends.

### Use Vertically

For more reach toward the back of the head.

### Posición horizontal

Para secar, terminar y dar forma a las puntas.

### Posición vertical

Para un mayor alcance hacia la parte posterior de la cabeza.



**TIP:** Press and hold **Cool Shot** as desired to lock in your style.

All 3 red temp lights will be OFF when **Cool Shot** is engaged.

**CONSEJO:** mantén presionado el botón **Cool Shot** para fijar el peinado. Mientras tengas presionado este botón, las tres luces rojas estarán apagadas.



# Steps to the smoothest blowout

Press the IQ Styling Brush in horizontal position into the head of the hair dryer until it clicks into place.

Para información en español, visita [sharkbeauty.com](https://sharkbeauty.com).

## 1.

Loose-dry by pulling the brush through hair with the Detangling Bristles. Pull through to ends.



## 2.

Press the IQ 360° button, then turn the brush vertically as desired to maximize reach to the back of your head.

**Pro Tip:** Section hair as desired, drying underneath first to build volume at the crown.



## 3.

For smoothing and shining, brush from top to bottom. Use a rounding motion to engage the Smoothing Bristles and grab hair.

**Pro Tip:** Toggle to low airflow and hold ends around bristles. Set shape by pressing the Cool Shot button.



## 4.

For volume and shape, scoop from underneath the roots.

**Pro Tip:** Toggle to low airflow and hold ends around bristles. Set shape by pressing the Cool Shot button.



**START WITH TOWEL-DRIED, DETANGLED HAIR.**

Apply hair products or styling agents as desired.



# Get to know your IQ Curl-Defining Diffuser

## Conoce tu difusor definidor de rizos IQ



To explore product info, styles, how-tos, inspiration, tips, tricks, and more, scan the QR code.

Para explorar información sobre productos, estilos, guías prácticas, inspiración, consejos, trucos y más, escanea el código QR.



# IQ Curl-Defining Diffuser



Fast, even drying from root to tip.  
Secado rápido de la raíz hasta las puntas.

**Deep bowl**  
to hold more hair.  
**Recipiente amplio**  
para que quepa más cabello.



### PERFECT YOUR CURLS/PERFECCIONA TUS RIZOS

Slide lever to retract or extend prongs as desired.  
Desliza el botón para retraer o extender los dedos del difusor según lo desees.

#### Retract prongs for:

- Shorter, finer hair
- Less heat on the scalp

#### Retracta los dedos del difusor para:

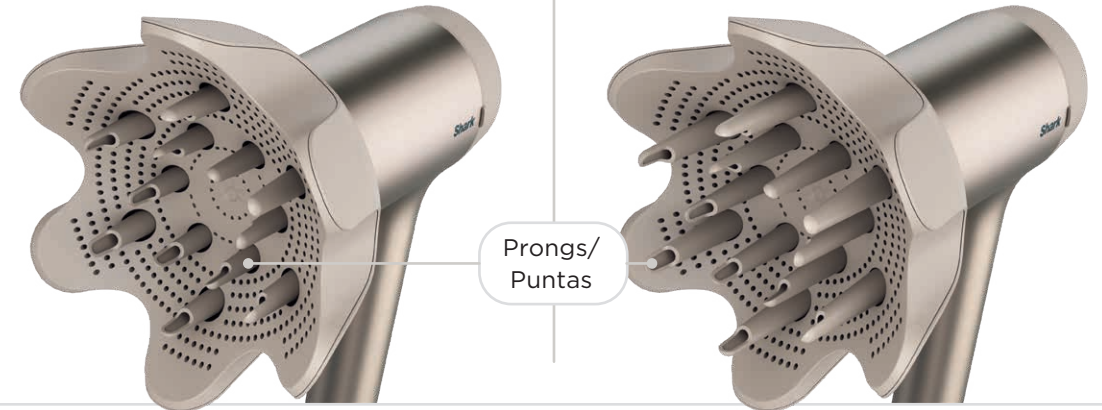
- Pelo más fino y corto
- Menos calor en el cuero cabelludo

#### Extend prongs for:

- Longer, thicker hair
- Reaching and lifting the root

#### Extiende los dedos del difusor para:

- Pelo más largo y grueso
- Alcanzar y levantar la raíz



Prongs/  
Puntas

**TIP:** Press and hold **Cool Shot** as desired to lock in your style.

All 3 red temp lights will be OFF when **Cool Shot** is engaged.

**CONSEJO:** mantén presionado el botón **Cool Shot** para fijar el peinado. Mientras tengas presionado este botón, las tres luces rojas estarán apagadas.



# Bring the bounce

Press the IQ Curl-Defining Diffuser into the head of the hair dryer until it clicks into place.

Para información en español, visita [sharkbeauty.com](https://sharkbeauty.com).

**START WITH TOWEL-DRIED, DETANGLED HAIR.**

Apply hair products or styling agents as desired.

**1.**

**Working around your head, bunch curls from ends** between the petals of the diffuser, bringing it up to the roots for even drying.



**2.**

**Rotate the diffuser back and forth, reaching up to roots.** Pause and hold.



**3.**

**If desired for more volume, extend prongs to lift roots higher.**

**Pro Tip:** Gather hair in diffuser with prongs retracted, then extend them when you reach the roots to increase grab and maximize flow.



**4.**

**If desired, flip upside down and bunch from below.**

Keep the integrity of your natural curls by switching between low temp and the Cool Shot button.



# Get to know your IQ AirWave

## Conozca el IQ AirWave



To explore product info, styles, how-tos, inspiration, tips, tricks, and more, scan the QR code.

Para explorar información sobre productos, estilos, guías prácticas, inspiración, consejos, trucos y más, escanea el código QR.



## IQ AirWave



Long-lasting waves with less heat.  
Ondas duraderas con menos calor.

Creates effortless beachy waves using touchless, hair-healthy, HyperAir IQ technology.

HyperAir IQ te permite crear ondas fácilmente sin tocar tu cabello.

### AirWave Opening/Apertura de AirWave

Place sectioned hair inside the AirWave cup for a touchless waving experience.  
Coloca el pelo dividido en secciones dentro del recipiente AirWave

### Adjust Wave Direction/ Ajusta la dirección de la onda

Curl toward or away from your face. For a tousled look, alternate directions from one wave to the next.  
Dirige el cabello hacia el rostro o hacia afuera. Para un aspecto más veraniego, alterna la dirección de un rizo al siguiente.

*HyperAir works by shaping your hair into a gentle wave and drying in place—no tugging, no heat damage.*

*HyperAir funciona dando forma a tu cabello en una onda suave, y secándolo sin tirones y sin daños por calor.*



**TIP:** Press and hold **Cool Shot** as desired to lock in your style.

All 3 red temp lights will be OFF when **Cool Shot** is engaged.

**CONSEJO:** mantén presionado el botón **Cool Shot** para fijar el peinado. Mientras tengas presionado este botón, las tres luces rojas estarán apagadas.



# Master the best beach waves

Press the IQ AirWave into the head of the hair dryer until it clicks into place.

Para información en español, visita [sharkbeauty.com](http://sharkbeauty.com).

1.

Begin with mostly dry hair. Select wave direction by turning the lever according to the graphic below.



2.

Section hair in 1- to 2-inch sections. Use small sections that are even and square at the root.

**Pro Tip:** Try different-sized sections to find your favorite wave.



3.

Turn on the hair dryer. Place section of hair into the AirWave opening. Guide slowly, lifting it up to the root.



4.

Hold AirWave upward for 20 seconds, for the best results. Then press Cool Shot to set your style. Slowly pull styler away from hair to expose the wave.

**Pro Tip:** Use setting or holding spray as desired.



**PREP YOUR HAIR BY LEAVING A LITTLE MOISTURE BEHIND AFTER DRYING WITH YOUR SHARK™ HYPERAIR.**

For curly hair types, we recommend smoothing and drying with the IQ Styling Brush. Avoid using the AirWave on flat-ironed hair.

**Looking for more  
inspiration, tips, and tricks?  
Go to [sharkbeauty.com](https://sharkbeauty.com)  
or scan QR code.**



**HD102\_StyleGuide\_EN-SP\_MP\_Mv3**

© 2021 Shark Ninja Operating LLC.  
SHARK is a trademark of SharkNinja Operating LLC.

For accessories and replacement parts, visit [sharkbeauty.com/accessories](https://sharkbeauty.com/accessories)